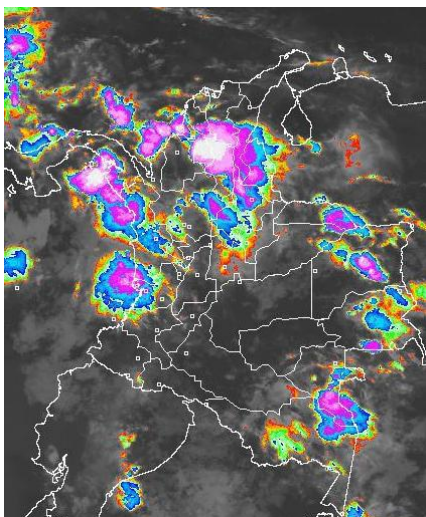


Durante las primeras horas del día las precipitaciones se concentraron sobre el norte occidente y oriente del país. Las lluvias más fuertes con tormentas eléctricas se manifestaron sobre sectores de los departamentos de Córdoba, Sucre, Bolívar, Cesar, Chocó, litoral de Valle; lluvias menos intensas se concentraron sobre Antioquia, Eje Cafetero, Santanderes, San Andrés y Providencia, Vichada, Guainía y Vaupés; lloviznas sobre el Altiplano Cundiboyacense.

IMAGEN SATELITAL

Imagen GOES 13 - IDEAM * 11 de septiembre de 2014 * Hora 6:15 a.m. HLC.



PRONÓSTICO CONDICIONES METEOROLÓGICAS ESPECIALES

ÁREA DEL VOLCÁN CERRO MACHÍN			
Cielo seminublado durante la jornada con predominio de tiempo seco.			
El Servicio Geológico Colombiano lo reporta en nivel AMARILLO (III): CAMBIOS EN EL COMPORTAMIENTO DE LA ACTIVIDAD VOLCANICA. 4.80 -75.62			
ELEVACIÓN (pies)	DIRECCIÓN	VELOCIDAD	
		NUDOS	Km/h
10,000	SURESTE	0 - 5	0 - 9
18,000	SURESTE	10 - 15	18 - 28
24,000	ESTE	5 - 10	9 - 18
30,000	OESTE	10 - 15	18 - 28

ÁREA DEL VOLCÁN NEVADO DEL HUILA			
Se prevé cielo entre seminublado y nublado con probabilidad de lloviznas en horas de la tarde.			
El Servicio Geológico Colombiano lo reporta en nivel AMARILLO (III): CAMBIOS EN EL COMPORTAMIENTO DE LA ACTIVIDAD VOLCANICA. 2.92 -76.05			
ELEVACIÓN (pies)	DIRECCIÓN	VELOCIDAD	
		NUDOS	Km/h
10,000	SURESTE	10 - 15	18 - 28
18,000	ESTE	15 - 20	28 - 37
24,000	ESTE	10 - 15	18 - 28
30,000	NORESTE	10 - 15	18 - 28

ÁREA DEL VOLCÁN GALERAS			
Se estima persistan las condiciones de cielo parcialmente nublado con tiempo seco.			
El Servicio Geológico Colombiano lo reporta en nivel AMARILLO (III): CAMBIOS EN EL COMPORTAMIENTO DE LA ACTIVIDAD VOLCANICA. 1.55 -77.37			
ELEVACIÓN (pies)	DIRECCIÓN	VELOCIDAD	
		NUDOS	Km/h
10,000	SURESTE	0 - 5	0 - 9
18,000	ESTE	15 - 20	28 - 37
24,000	ESTE	10 - 15	18 - 28
30,000	NORESTE	10 - 15	18 - 28

ÁREA DEL VOLCÁN NEVADO DEL RUIZ			
Se prevé cielo entre seminublado y nublado con probabilidad de lluvias en horas de la tarde y noche.			
El Servicio Geológico Colombiano lo reporta en nivel AMARILLO (III): CAMBIOS EN EL COMPORTAMIENTO DE LA ACTIVIDAD VOLCANICA. 4.89 -75.32			
ELEVACIÓN (pies)	DIRECCIÓN	VELOCIDAD	
		NUDOS	Km/h
10,000	SURESTE	0 - 5	0 - 9
18,000	SURESTE	15 - 20	28 - 37
24,000	ESTE	10 - 15	18 - 28
30,000	OESTE	10 - 15	18 - 28

LO MÁS DESTACADO

ALERTA ROJA. PARA TOMAR ACCIÓN **ALERTA NARANJA. PARA PREPARARSE** **ALERTA AMARILLA. PARA INFORMARSE**

LLUVIAS	Las precipitaciones más importantes se registraron sobre el norte de la región Andina y sectores de la región Pacífica. Alcanzando el mayor volumen en el municipio de Chimichagua (Cesar) con 94.0 mm .
ALERTA ROJA	<ul style="list-style-type: none"> Por niveles altos en río Iniridá. Por alta probabilidad de ocurrencia de incendios de la cobertura vegetal en sectores de la región Andina.
ALERTA NARANJA	<ul style="list-style-type: none"> Por tiempo lluvioso en el mar Caribe Colombiano incluido San Andrés y Providencia. Por niveles bajos en el río Magdalena a la altura del Municipio de Barrancabermeja. Por probabilidad de deslizamientos de tierra en varias áreas inestables y de alta pendiente localizadas en sectores de las regiones Orinoquia y Pacífica. Por probabilidad moderada de ocurrencia de incendios de la cobertura vegetal en sectores de la región Caribe y Andina.
OTROS	La temporada de huracanes en el Océano Atlántico, Mar Caribe y Golfo de México se extenderá hasta el 30 de noviembre del presente año, situación que en algún momento podría estar favoreciendo de manera indirecta la ocurrencia de condiciones meteorológicas extremas en el País. El IDEAM recomienda estar atentos a los comunicados que se emitan y desde ya tomar las medidas preventivas en áreas de riesgo.



Consulte todos los días el pronóstico del tiempo y las alertas hidrometeorológicas vigentes del IDEAM, en un formato de calidad. Alrededor de las 7:30 a. m. está a disposición del público en www.ideam.gov.co. Se puede ver también en dispositivos móviles. [AQUÍ](#)

PRECIPITACIONES

A continuación se relacionan los municipios donde en las últimas 24 horas se registraron precipitaciones iguales o superiores a **20 mm**:

DEPARTAMENTO	MUNICIPIO
ANTIOQUIA	San Francisco (83.0), Betulia (69.0), Caramanta (59.0), Puerto Berrío (50.0), Concepción (42.0), Santo Domingo (37.0), Barbosa (36.0), Rionegro (35.4), El Carmen De Viboral (35.0), La Unión (33.3), Sansón (33.0)
	BOLIVAR
	Magangué (36.3), El Carmen De Bolívar (30.5)
	CALDAS
CASANARE	Riosucio (39.0)
	Tamara (30.4)
CAUCA	Guapi (80.0), López (35.0)
CESAR	Chimichagua (94.0)
CHOCO	Quibdó (92.4), Condoto (80.0), Medio San Juan (65.0), Istmina (63.0)
META	San Martín (48.0), Fuente De Oro (30.0)
RISARALDA	Pereira (41.5)
SANTANDER	Contratación (41.0), Sabana De Torres (34.8)
VALLE DEL CAUCA	Buenaventura (33.3)
VICHADA	Cumaribo (52.0)

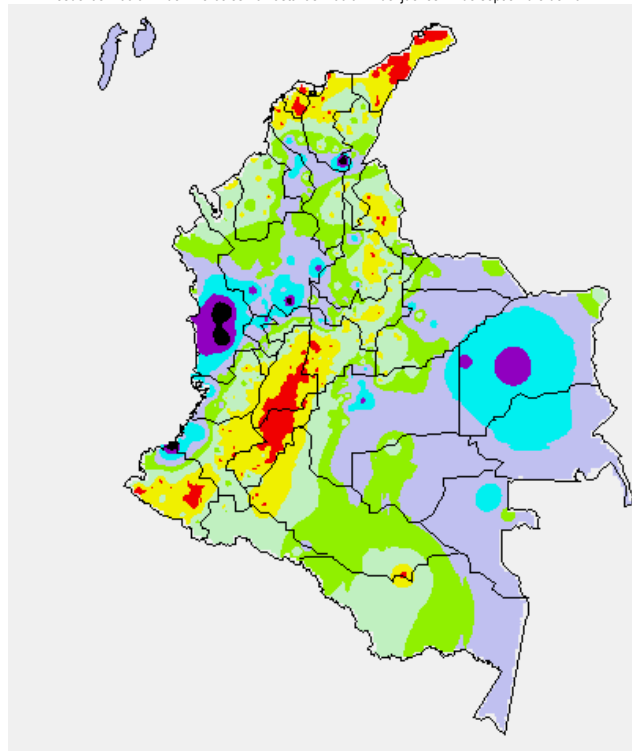
TEMPERATURAS MÁXIMAS

A continuación se relacionan los municipios donde en las últimas 24 horas se registraron temperaturas iguales o superiores a **35.0°C**:

DEPARTAMENTO	MUNICIPIO
CESAR	Valledupar (37.6), Chiriguana (35.4)
CUNDINAMARCA	Puerto Salgar (41.6), Jerusalén (38.0)
LA GUAJIRA	Manaure (38.2), Riohacha (35.9), Urumita (35.6), Hatonuevo (35.0)
NORTE DE SANTANDER	Sardinata (35.6), Cúcuta (35.0)
TOLIMA	Ambalema (39.2), Guamo (39.0), Flandes (37.4), Armero (36.6), Espinal (36.4), Prado (36.4), Valle De San Juan (36.2)

MAPA DE PRECIPITACIÓN DIARIA

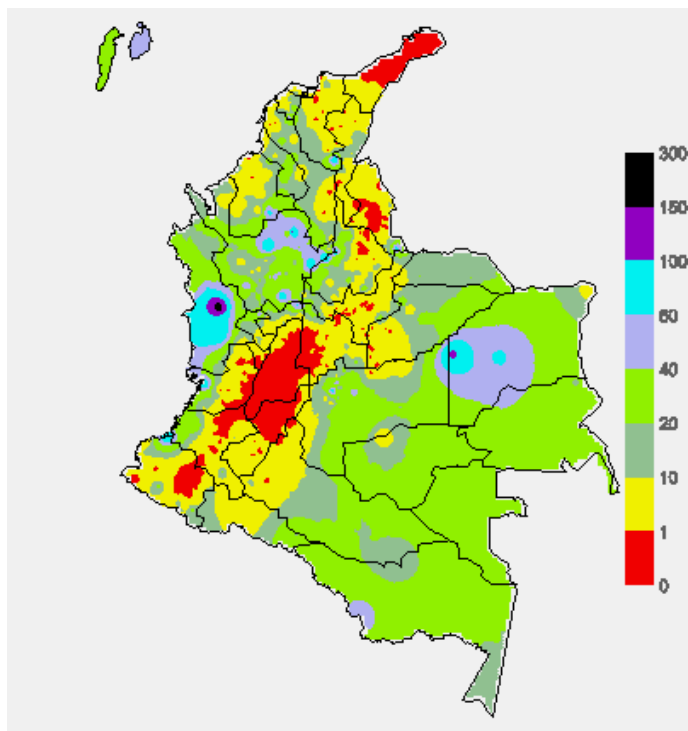
Desde las 7:00 a.m. del miércoles 10 hasta las 7:00 a.m. del jueves 11 de septiembre de 2014.



0.0 mm	0.1 a 1.0 mm	1.1 a 5.0 mm	5.1 a 10.0 mm
10.1 a 20.0 mm	20.1 a 40.0 mm	40.1 a 60.0 mm	> de 60.1 mm

MAPA DE PRECIPITACIÓN ACUMULADA DE LOS ÚLTIMOS 3 DÍAS

Desde las 7:00 a.m. del lunes 08 de septiembre hasta las 7:00 a.m. del miércoles 10 de septiembre de 2014.



ESTADO DE LOS EMBALSES

A continuación se relacionan los volúmenes útiles diarios (expresados en porcentaje) de reservas de algunos embalses de acuerdo con información consultada en XM

ZONA	EMBALSE	VOLUMEN ÚTIL DIARIO (%)
ANTIOQUIA	MIEL I	29.75
	MIRAFLORES	78.38
	PEÑOL	68.30
	PLAYAS	69.44
	PORCE II	21.33
	PORCE III	39.53
	PUNCHINÁ	23.56
	RIOGRANDE2	59.34
	SAN LORENZO	56.20
CARIBE	TRONERAS	34.17
	URRÁ I	86.42
CENTRO	AGREGADO BOGOTÁ	63.23
	NEUSA	64.42
	SISGA	89.36
	TOMINÉ	59.38
	BETANIA	89.60
	MUÑA	94.54
ORIENTE	PRADO	53.92
	CHUZA	100.03
	ESMERALDA	97.43
	GUAVIO	99.77
VALLE DEL CAUCA	ALTO ANCHICAYÁ	28.28
	CALIMA 1	73.67
	SALVAJINA	68.04

PRONÓSTICO METEOROLÓGICO (jueves 11 y viernes 12 de septiembre de 2014)

REGIÓN	PRONÓSTICO
SABANA DE BOGOTÁ	<p>JUEVES: Durante la jornada se presentarán condiciones de cielo parcialmente cubierto con predominio de tiempo seco; sin embargo, hacia finales de la tarde no se descartan lloviznas y/o lluvias ligeras en el Norte y Oriente del área.</p> <p>VIERNES: Se estima cielo parcialmente cubierto con lluvias ligeras y/o lloviznas en el Oriente de la Ciudad y de la Sabana.</p>
ANDINA	<p>JUEVES: Durante la mañana se estiman lluvias en Santanderes, Boyacá y Antioquia. Después del medio día la nubosidad se fortalecerá con lluvias a finales de la tarde y en la noche sobre Antioquia, Santanderes y Boyacá; precipitaciones menos intensas en sectores de Cundinamarca.</p> <p>VIERNES: Se estima cielo mayormente nublado, especialmente en el Centro y Norte de la región, con lluvias moderadas en zonas de Antioquia, los santanderes y menos intensas en Boyacá, Cundinamarca, Eje Cafetero y Tolima. No se descartan lloviznas en la zona de montaña del Sur de la región.</p>
CARIBE	<p>JUEVES: En las horas de la mañana se esperan lluvias entre moderadas y fuertes en Bolívar, sur de Magdalena, Sucre, Córdoba y Cesar. Hacia finales de la tarde las precipitaciones regresarán con intensidad moderadas a fuertes sobre Córdoba y Bolívar; lluvias de ligeras a moderadas en Cesar y estribaciones de la Sierra Nevada de Santa Marta.</p> <p>VIERNES: Se mantendrán las condiciones cubiertas en gran parte de la región, con lluvias moderadas en el Occidente en zonas de Córdoba, Bolívar y menos intensas en el resto de la región. Alta probabilidad de descargas eléctricas.</p>
ARCHIPIÉLAGO DE SAN ANDRÉS, PROVIDENCIA Y SANTA CATALINA	<p>JUEVES: Cielo mayormente nublado con lluvias a diferentes horas. Posibilidad de actividad eléctrica.</p> <p>VIERNES: Durante la jornada se prevén condiciones cubiertas con precipitaciones a diferentes horas del día. No se descarta la posibilidad de actividad eléctrica.</p>
PACÍFICA	<p>JUEVES: Se esperan lluvias moderadas a fuertes en Chocó y litoral del Valle durante las horas de la mañana. Estas precipitaciones persistirán en horas de la tarde y de la noche especialmente en Chocó y menos intensas sobre el litoral del Valle.</p> <p>VIERNES: Cielo mayormente nublado la mayor parte de la jornada, con precipitaciones moderadas en zonas de Chocó, Valle del Cauca y menos intensas en el resto de la región. Alta posibilidad de descargas eléctricas.</p>

CONTINUACION PRONÓSTICO

REGIÓN	PRONÓSTICO
ORINOQUIA	JUEVES: En la mañana se presentarán lluvias moderadas en sectores de Arauca, Vichada y oriente de Córdoba. Hacia la noche son posibles lluvias moderadas dispersas en Meta y Vichada. VIERNES: Cielo entre parcial y mayormente nublado, con lluvias en Vichada y a lo largo del piedemonte Llanero. Precipitaciones menos intensas en el resto del área.
OCEANO PACÍFICO	JUEVES: En la mayor parte del Pacífico colombiano se estiman precipitaciones de variada intensidad, con posibilidad en algunos casos de tormentas eléctricas. VIERNES: Se mantendrán las condiciones cubiertas en gran parte del área la mayor parte de la jornada. Las lluvias más intensas son previstas en el Centro y Norte de zona Oceánica. Alta posibilidad de descargas eléctricas.
MAR CARIBE	JUEVES: En el transcurso de la jornada se prevé abundante nubosidad con lluvias en gran parte del Occidente de la zona Marítima, en altamar y en cercanías al litoral de Córdoba, Sucre y en el Golfo de Urabá. Probabilidad alta de actividad eléctrica. VIERNES: Se estima que durante la jornada en gran parte de la zona se presente cielo entre parcial y mayormente nublado, con lluvias especialmente en Centro y Occidente de la zona Marítima. Posibilidad de actividad eléctrica.
INSULAR PACÍFICA	JUEVES: A lo largo de la jornada predominarán las condiciones de cielo entre mayormente cubierto con presencia de lluvias entre ligeras y moderadas en Malpelo y Gorgona. VIERNES: Se mantendrán las condiciones cubiertas con lluvias en Malpelo y Gorgona. No se descarta la posibilidad de descargas eléctricas.
AMAZÓNICA	JUEVES: Durante las horas de la mañana se esperan precipitaciones moderadas en sectores de Guainía, Amazonas y Vaupés. En horas de la tarde y noche se prevé lluvias entre ligeras y moderadas sobre Caquetá, Putumayo, Amazonas y Guaviare. VIERNES: Cielo mayormente nublado con lluvias moderadas en el Oriente de la región, especialmente en zonas de Guainía, Vaupés, Amazonas, Guaviare y menos intensas en el resto de la región. Probabilidad de descargas eléctricas.

ALERTAS VIGENTES Y PRODUCTOS ADICIONALES

Para mayor información sobre el pronóstico del estado del tiempo, informes técnicos diarios, comunicados especiales, mapas diarios de temperaturas máximas y mínimas e información diaria de precipitación se sugiere consultar los siguientes enlaces:

- [MAPA DIARIO DE TEMPERATURA MÁXIMA.](#)
- [MAPA DIARIO DE TEMPERATURA MÍNIMA.](#)
- [INFORMACIÓN DIARIA DE PRECIPITACIÓN Y TEMPERATURA DE LOS PRINCIPALES AEROPUERTOS DEL PAÍS.](#)
- [MOSAICO MAPAS DE PRECIPITACIÓN DIARIA EN MILÍMETROS.](#)

REGIÓN CARIBE

ALERTA ROJA: INCENDIOS DE LA COBERTURA VEGETAL

Amenaza alta de ocurrencia de incendios de la cobertura vegetal en zonas de bosques, cultivos y pastos, localizados en los siguientes municipios y sectores aledaños:

DEPARTAMENTO	MUNICIPIOS
ATLANTICO	Palmar de Varela, Puerto Colombia, Santo Tomas, Tubará
BOLIVAR	Turbaco.
CORDOBA	Lorica.

ALERTA NARANJA: INCENDIOS DE LA COBERTURA VEGETAL

Amenaza moderada ocurrencia de incendios de la cobertura vegetal en zonas de bosques, cultivos y pastos, localizados en los siguientes municipios y sectores aledaños

DEPARTAMENTO	MUNICIPIOS
ATLANTICO	Galapa y Polonuevo
CESAR	Valledupar.
LA GUAJIRA	San Juan del Cesar y Riohacha.

Especial atención amerita sectores de la Ciénaga Grande de Santa Marta, Vía Parque Isla de Salamanca.

REGIÓN ANDINA

ALERTA ROJA: INCENDIOS DE LA COBERTURA VEGETAL

Amenaza alta de ocurrencia de incendios de la cobertura vegetal en zonas de bosques, cultivos y pastos, localizados en los siguientes municipios y sectores aledaños:

DEPARTAMENTO	MUNICIPIOS
CAUCA	Cajibío, Corinto, Jambaló, Morales, Piendamó, Silvia y Toribio.
CUNDINAMARCA	Agua de Dios, Arbeláez, Fusagasugá, Girardot, Nilo, Pandí, Ricaurte, San Bernardo, Tibacuy.
NARIÑO	Albán (San José), Arboleda (Berruecos), Buesaco, Chachagüi, Consacá, El Tablón, El Tambo, Guitarrilla, Iles, Imués, La Cruz, La Florida, La Llanada, Linares, Los Andes (Sotomayor), Mallama (Piedrahancha), Nariño, Ospina, San Bernardo , San Lorenzo, San Pedro de Cartago, Santa Cruz (Guachavés), Sapuyes, Tuquerres, Yacuanquer.
QUINDIO	Buenavista, Génova y Pijao.
SANTANDER	California, Capitanejo, Charta, Matanza, San Miguel.
TOLIMA	Ataco, Carmen de Apicalá, Chaparral, Coyaima, Cunday, Icononzo, Melgar, Natagaima, Ortega, Planadas, Prado, Purificación, Rioblanco, Roncesvalles, Rovira, San Antonio, San Luis, Suárez, Valle del San Juan y Villarrica.
VALLE DEL CAUCA	Andalucía, Buga, Bugalagrande, Caicedonia, Calima, Florida, Guacarí, Jamundí, La Cumbre, Palmira, Pradera, Restrepo, Riofrio, San Pedro, Sevilla, Trujillo, Tuluá, Vijes, Yotoco, Yumbo, Zarzal

ALERTA NARANJA: INCENDIOS DE LA COBERTURA VEGETAL

Amenaza moderada ocurrencia de incendios de la cobertura vegetal en zonas de bosques, cultivos y pastos, localizados en los siguientes municipios y sectores aledaños:

DEPARTAMENTO	MUNICIPIOS
ANTIOQUIA	Abejorral.
BOYACA	Arcabuco, Briceño, Covarachía, Paz del Río, Ráquira y Tunungá.
CALDAS	Samaná.
NORTE DE SANTANDER	Abrego, Chinácota, Cúcuta, Cucutilla, El Zulia, Pamplona, Pamplonita y Ragonvalia.
QUINDIO	Armenia, Calarcá, La Tebaida.
CAUCA	Miranda, Padilla, Puerto Tejada y Villarrica.
CUNDINAMARCA	Cabrera, Pacho, Pasca, San Francisco, Subachoque, Supatá, Venecia, Vergara.
HUILA	Agrado, Garzón, Iquira, Palermo, San Agustín.
NARIÑO	Aldana, Ancuya, El Peñol, Guachucal, Iles, Pupiales, Samaniego, Sandón, Taminango y Tangua.
SANTANDER	Albania, California, Suratá, Tona.
TOLIMA	Coello, Espinal, Flandes, Guamo, Saldaña.
VALLE DEL CAUCA	Cali, Dagua, Ginebra, Jamundí y Pradera.

Especial atención ameritan los Parques Nacionales Naturales de Las Hermosas y Los Nevados.

ALERTA NARANJA: DESLIZAMIENTOS DE TIERRA

Se prevé una amenaza moderada por deslizamientos de tierra áreas inestables localizadas en los departamentos:

DEPARTAMENTO	MUNICIPIOS
ANTIOQUIA	Apartadó, Carepa, Briceño, Cocomá, San Francisco, Valdivia, Yarumal, Zaragoza

ALERTA NARANJA NIVELES BAJOS EN EL RÍO MAGDALENA EN BARRANCABERMEJA

Se presentan niveles bajos en el río Magdalena particularmente en el sector de Barrancabermeja. Estos niveles pueden ocasionar restricciones a la navegación en algunas zonas de este tramo del río.

REGIÓN PACÍFICA

ALERTA NARANJA: DESLIZAMIENTOS DE TIERRA

Se prevé una amenaza moderada por deslizamientos de tierra áreas inestables localizadas en los departamentos:

DEPARTAMENTO	MUNICIPIOS
CAUCA	Güapi, López de Micay, Timbiquí y El tambo.
CHOCO	Condoto, Lloró, Quibdó, Medio Atrato, Alto Baudó, Atrato (Yuto), Río Quito y El Cantón del San Pablo.
NARIÑO	Santa Bárbara.
VALLE DEL CAUCA	Buenaventura.

ALERTA AMARILLA: NIVELES EN ASCENSO EN EL RÍO ATRATO

Se presentan niveles en ascenso en el río Atrato, a la altura del municipio de Quibdó (Chocó), se espera que esta tendencia se mantenga durante el día acorde con la persistencia de las lluvias en las cuencas de aporte de los principales afluentes de este río.

REGIÓN ORINOQUIA

ALERTA ROJA: NIVELES ALTOS EN EL RÍO INÍRIDA

Comportamiento de descenso sostenido se presentan en el río Inírida, pero continúa con valores por encima de cotas de afectación en los sectores más bajos de la ribera del río, en el municipio de Puerto Inírida.

ALERTA NARANJA: DESLIZAMIENTOS DE TIERRA

Se prevé una amenaza moderada por deslizamientos de tierra áreas inestables localizadas en los departamentos:

DEPARTAMENTO	MUNICIPIOS
CUNDINAMARCA	Medina y Paratebueno.
META	Cubarral.

REGIÓN AMAZÓNICA

CONDICIONES NORMALES

MAR CARIBE

ALERTA NARANJA: TIEMPO LLUVIOSO

Continuarán las lluvias entre moderadas y fuertes, en algunos casos con presencia de tormentas eléctricas en el occidente del mar Caribe colombiano especialmente en el archipiélago de San Andrés y Providencia y en zonas aledañas al golfo de Urabá. Por lo tanto se recomienda a pescadores y usuarios consultar con las Capitanías de Puerto antes de zarpar.

OCÉANO PACÍFICO

ALERTA AMARILLA: TIEMPO LLUVIOSO

Se mantendrán las lluvias de carácter entre moderado a fuerte en sectores del centro y Norte del Océano Pacífico colombiano. Se recomienda a pescadores y usuarios de pequeñas embarcaciones consultar con las Capitanías de Puerto antes de zarpar.

ALERTA AMARILLA: PLEAMAR

Hasta el próximo 14 de septiembre del presente año se espera una de las pleamares más significativas del mes en el litoral Pacífico colombiano, asociado con la marea astronómica, se recomienda a habitantes costeros estar atentos a la evolución del fenómeno.

Omar FRANCO TORRES, Director General
Christian EUSCATEGUI COLLAZOS, Jefe Oficina del Servicio de Pronósticos y Alertas

Profesionales en turno:
Claudia TORRES, Juan PEREZ, Nelsy VERDUGO, Mauricio TORRES, Gloria ARANGO, Carolina ROZO y Juan Francisco ALAMEDA.
Internet: <http://www.ideam.gov.co>
Correos electrónicos: servicio@ideam.gov.co, alertas@ideam.gov.co
Calle 25d# 96b-70, piso 3, Bogotá, D.C.
Teléfono: 3527160 ext. 1334-1336.

Siganos en: Twitter: @IDEAMColombia; Facebook: www.facebook.com/ideam.instituto
YouTube: Canal de Instituto IDEAM / <http://www.youtube.com/user/InstitutoIDEAM>

ALERTA ROJA. PARA TOMAR ACCIÓN Advierte a los sistemas de prevención y atención de desastres sobre la amenaza que puede ocasionar un fenómeno con efectos adversos sobre la población, el cual requiere la atención inmediata por parte de la población y de los cuerpos de atención y socorro. Se emite una alerta sólo cuando la identificación de un evento extraordinario indique la probabilidad de amenaza inminente y cuando la gravedad del fenómeno implique la movilización de personas y equipos, interrumpiendo el normal desarrollo de sus actividades cotidianas.

ALERTA NARANJA. PARA PREPARARSE Indica la presencia de un fenómeno. No implica amenaza inmediata y como tanto es catalogado como un mensaje para informarse y prepararse. El aviso implica vigilancia continua ya que las condiciones son propicias para el desarrollo de un fenómeno, sin que se requiera permanecer alerta.

ALERTA AMARILLA. PARA INFORMARSE Es un mensaje oficial por el cual se difunde información. Por lo regular se refiere a eventos observados, reportados o registrados y puede contener algunos elementos de pronóstico a manera de orientación. Por sus características preterititas y futuras difiere del aviso y de la alerta, y por lo general no está encaminado a alertar sino a informar.

CONDICIONES NORMALES Indica que no existe ninguna clase de alerta para la región o zona mencionada.

°C: grados Celsius; m: metros; mm: milímetros; msnm: metros sobre nivel del mar;
Km/h: kilómetros sobre hora

GOES: Geostationary Operational Environmental Satellites (Satélite Geoestacionario Operacional Ambiental).

GOES-13 es el designado GOES-Este, localizado en 75° W sobre el ecuador geográfico.

HLC: hora local colombiana

PNN: Parque Nacional Natural; SFF: Santuario de Fauna y Flora